

DENSO

FIXED TYPE SCANNER
QK30
SERIES



スマホもかざせる!
モバイルQRコード[®]・バーコード スキャナ
ICカードにも対応!



QK30-U

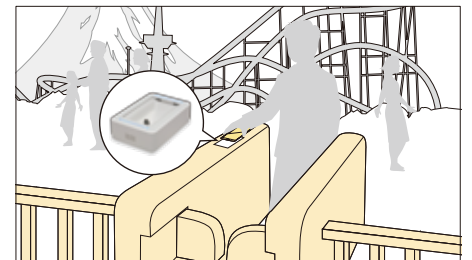
POSレジへの接続からマルチメディア端末や入場ゲートへの組み込みまで、様々な活用シーンに。モバイルクーポン/モバイル会員証/モバイルチケットを活用した、効率的な集客や販売促進を実現します。



モバイルクーポン



モバイル会員証



モバイルチケット



よいものをより長く

デンソーウェーブ製品は、長期安定供給。
さらに保守サービスは、販売終了後も5年間継続することをお約束します。

GLOBAL
PRODUCTS

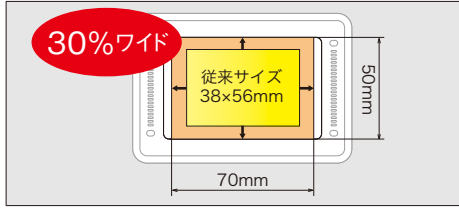
特長1

モバイルQRコード®/バーコードの読み取りに最適
液晶画面に表示されたQRコード®を高速読み取り。もちろん紙のコードも抜群の読み取り。*液晶保護フィルムを貼り付けている場合、読み取れないことがあります。



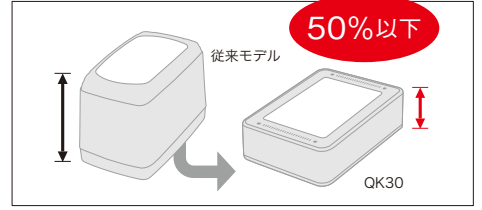
特長2

大画面のスマートフォンにも対応
従来モデルよりも読み取り視野を30%ワイドに。さらに快適な読み取りを実現。*液晶画面に表示されたコードを読み取る場合



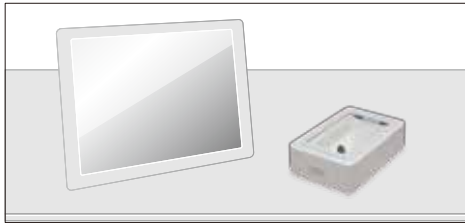
特長3

コンパクト設計
従来モデルの50%以下の薄さを実現。組み込み性がさらに向上。



特長4

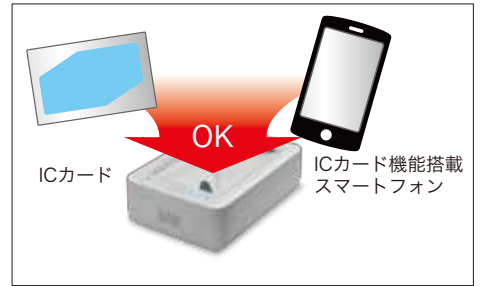
スタイリッシュデザイン
スマートデバイスとの運用に適した先進のデザイン。



特長5

各種ICカードの読み取りに対応*1
各種ICカード(FeliCa*2、MIFARE*3、ISO/IEC14443-Type A/B)とNFCパッシブモードに対応。

*1:QK30-C(N)/QK31-C(N)のみ。
*2:FeliCaはソニー株式会社の登録商標です。FeliCaはソニー株式会社が開発した非接触ICカードです。
*3:MIFAREはNXPセミコンダクターズの登録商標です。



仕様

モデル名		2次元コードモデル			ICカードモデル		
タイプ		据え置きタイプ		組み込みタイプ	据え置きタイプ		
型式		QK30-U		QK31-U	QK31-R	QK30-C(N)	
読み取り部	スキャナ機能	読み取りコード	QRコード、マイクロQRコード、SQRC、iQRコード、PDF417、マイクロPDF417、MaxiCode、DataMatrix、Aztec、GS1 Composite				
		バーコード	EAN-13/8(JAN-13/8)、UPC-A/E、UPC/EAN(アドオン付き)、Interleaved 2 of 5(ITF)、CODABAR(NW-7)、CODE39、CODE93、CODE128、GS1-128(EAN-128)、GS1 DataBar(R5S)、Standard 2 of 5(STF)				
		最小分解能	2次元コード 0.25mm バーコード 0.18mm				
		読み取り視野	70×50mm				
	読み取り基準位置	7mm*1					
通信インターフェイス	ICカード機能	対応カード		FeliCa(Standard/Lite/Plug(NFC Dynamic Tag))、MIFARE(Classic/Ultralight C/DESFire/DESFire EV1)、ISO/IEC14443 TypeA/B			
	読み取り確認	青・赤・緑3色LED、スピーカ		—			
	方式	USB1.1準拠(COM、HID)*2		RS-232C	USB1.1準拠(COM)(ICカード用) USB1.1準拠(COM/HID)(2次元コード/バーコード用)		
	コネクタ形状	USBコネクタ タイプA (ケーブル一体型)	USBコネクタ タイプB (ケーブル脱着型)	ミニDINコネクタ (ケーブル脱着型)	USBコネクタ タイプA×2 (ケーブル一体型)	USBコネクタ タイプB×2 (ケーブル脱着型)	
	ケーブル長	1.5m	1.4m(別売)	1.5m(別売)	2m	1.4m(別売)	
電源	電源供給	接続先より供給*3					
環境性能	保護等級	IPX2		—			
	使用温度	-5~50℃					
	使用湿度	10-90%RH(結露・結氷なきこと)					
質量	250g(ケーブル含む)		170g(ケーブル含まず)		約300g(ケーブル含む) 約170g(ケーブル含まず)		

*1:防塵プレート面からの高さ。 *2:USBキーボードインターフェイス、USB-COMインターフェイスの2方式をサポートしています。USB-COMインターフェイスモードで使用する時はUSBドライバを弊社ホームページよりダウンロードして下さい。
*3:パソコンやUSB-HUBの機種によっては接続できない場合がありますので、事前に接続確認をいただければ幸いです。

セット内容

- 本体
- 操作ガイド
- 取扱説明書

ソフトウェア(別売)

- USBドライバ(Active USB-COMポートドライバ)
- 設定ソフト(Scanner Setting 2D)
- SQRC読み取り設定ソフト(SQRC Setting)
- キーボードインターフェイスソフトウェア(QR_kbif)
- Windows®用ICカードデバイス開発支援ライブラリ(ICカードモデル用)

オプション(別売)

- USBケーブル4PAタイプ・4PBタイプ1.4m
- QK31-R用RS-232Cケーブル(1.5m)
- QK30用シリコンカバー(ブルー)*
- QK30用シリコンカバー(ブラック)*
- QK30用シリコンカバー(クリア)*



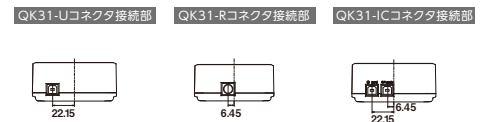
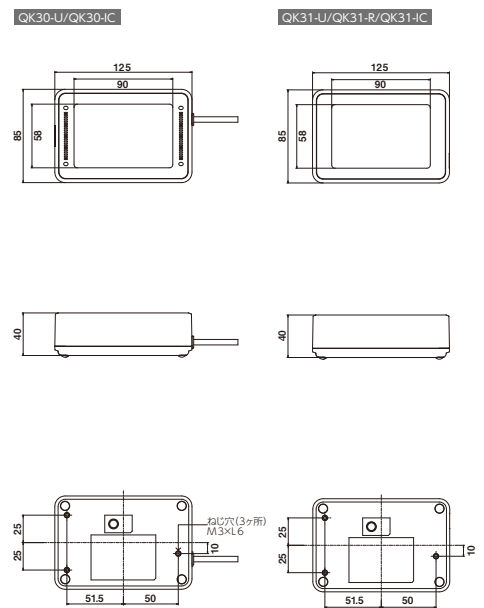
*QK31にはお使いいただけません。

HP このマークの付いた項目は弊社ホームページ(QBdirect)より無償でダウンロードいただけます。

保守サービス

デンソーウェブでは、お客様に安心して製品をご利用いただくために、3種類の保守サービスをご用意しております。
*詳しくはホームページをご覧ください。

寸法図



お求め、ご相談は

安全にお使い
頂くために

ご使用前に取扱説明書をよくお読みの上、正しくお使いください。



弊社は一般社団法人JBRCの会員として、小形充電式電池のリサイクルを実施しています。使用済み小形充電式電池のリサイクルにご協力下さい。
<http://www.jbrc.com>

環境への
取り組み

(株)デンソーウェブは、製品の開発・設計にあたっては製品EMS(Environmental Management System:環境マネジメントシステム)に則り、環境に与える負荷の軽減を図った製品を送り出しています。
<http://www.denso-wave.com/ja/about/eco/>

株式会社デンソーウェブ

本社 〒470-2297
愛知県知多郡阿久比町大字草木字芳池 1
東京支社 TEL 0120-585-271 FAX 03-6367-9729
東北営業所 TEL 022-782-0071 FAX 022-782-0078
静岡営業所 TEL 054-208-3271 FAX 054-655-3275
中部支店 TEL 0566-75-7901 FAX 0566-75-7970
大阪支店 TEL 06-7166-5010 FAX 06-7166-5005
広島営業所 TEL 082-504-1101 FAX 082-504-1105
福岡営業所 TEL 092-643-6900 FAX 092-643-6902

製品の詳細はホームページをご覧ください
<http://www.denso-wave.com/ja/adcc/>



●QRコードは(株)デンソーウェブの登録商標です。 ●外観・仕様等は改良のため、予告なく変更することがあります。 ●このカタログの記載データは、2015年8月現在のものです。

カスタマー
デスク

0120-585-271
受付時間 9:10~12:00 / 13:00~17:30 (土・日・祝日を除く)
*携帯電話、PHSからでもご利用いただけます。